



Intro

Eine revolutionäre Technologie die es uns ermöglicht mit Pflanzen zu kommunizieren, diese haben uns viel zu erzählen.

Durch diese Technologie können wir sie verstehen ebenso gut wie ihre Signale interpretieren und das Beste daraus machen.

Hochsensible Sensoren die direkt mit den Pflanzen verbunden sind messen minimalste Veränderungen.

Diese Sensoren messen den Saftfluss und den Stammdurchmesser und helfen uns den Wasserbedarf der Pflanzen bedarfsgerecht zu optimieren.

Weiter gibt uns die Pflanze Hinweise bezüglich eines eventuellen Befalls von Schädlingen oder den Stress welchen Pflanzen durch äußere Einflüsse (Klima) ertragen müssen.

Kurz gesagt, es handelt sich um eine moderne Technologie, die den Bedürfnissen pflanzenbewusster Landwirte entspricht und Ihnen hilft, die besten Entscheidungen in Bezug auf Ihre Kultur zu treffen.



PhytoStem

Sensor für Saftfluss und
Stammdurchmesser



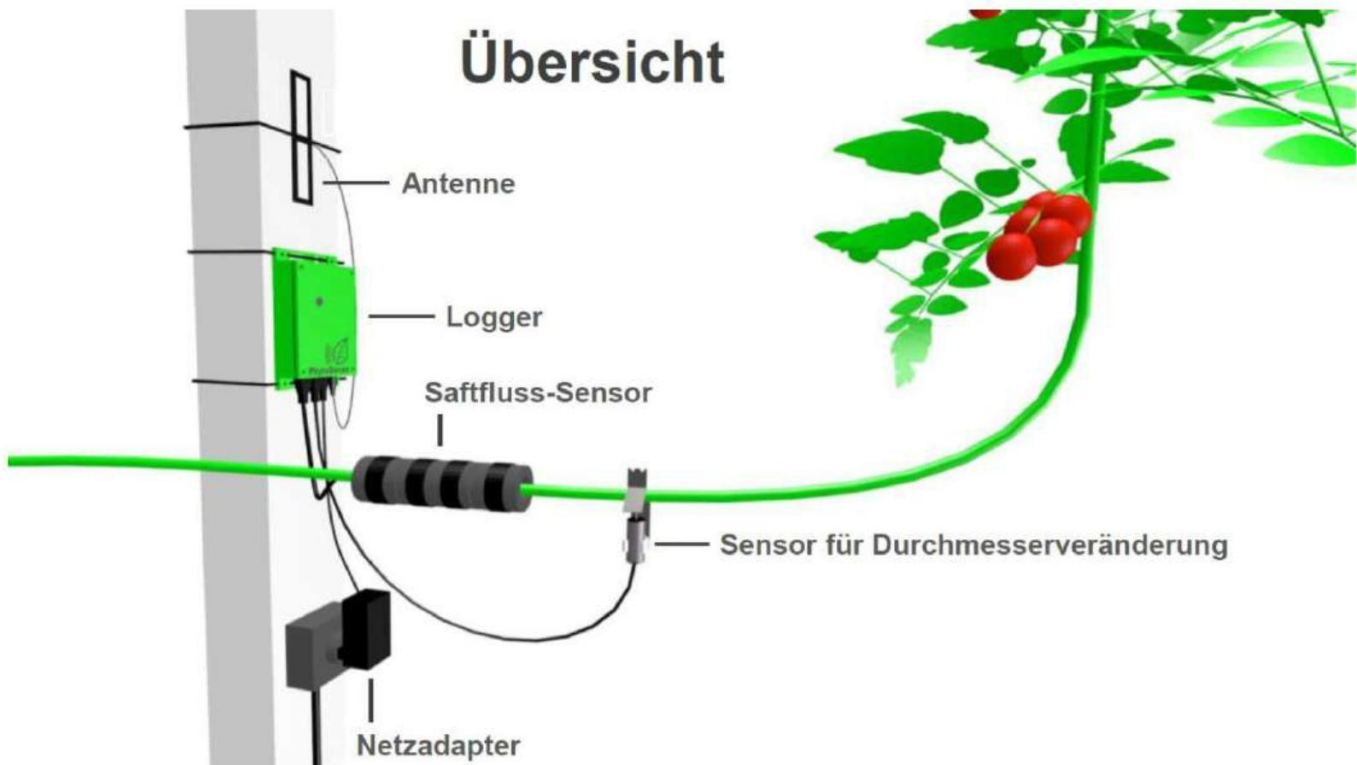
PhytoClip

Mikrosensor für Blattstärke und
Stammdurchmesser



Die Sensoren messen die Reaktion auf Änderungen der Klimabedingungen und Pflanzenmanipulationen. Installiert während der gesamten Vegetationsperiode. Geeignet für krautige (Tomate, Gurke, Paprika, ...) oder holzige (Weinrebe, ...) Pflanzen. Sowohl Innen- als auch Außenanwendung möglich.

Übersicht



Praktische Anwendungen

	Verwendung von Ressourceneinsatz basierend auf dem tatsächlichen Bedarf
	Einblicke in die realen Auswirkungen von Klimamaßnahmen
	Erhalten der Pflanzenvitalität
	Vegetative/Generative Trends
	Vermeiden von Deformationen an Frucht und Pflanze
	Optimierte Stresslevel
	Objektive und kontinuierliche Messung

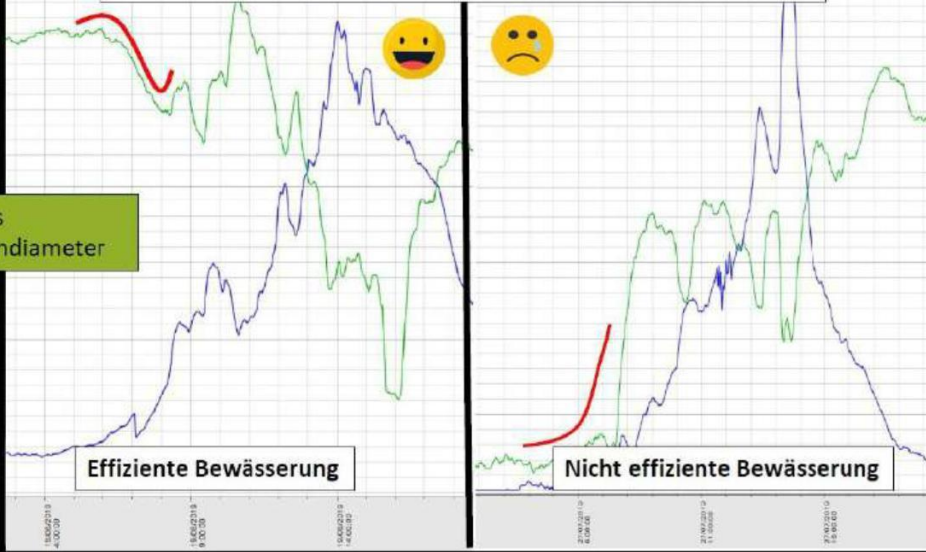
Bedürfnisse der Pflanze

- ▶ Mit unseren Sensoren sind wir in der Lage, den tatsächlichen Bedarf der Pflanze zu erkennen.
- ▶ Durch die Optimierung der Klimaeinstellungen basierend auf diesen wahren Bedürfnissen können wir die Effizienz der Nutzung wertvoller Ressourcen wie Wasser und Nährstoffe erhöhen.
- ▶ Im Ergebnis können wir den allgemeinen Input bei gleichem Output reduzieren.



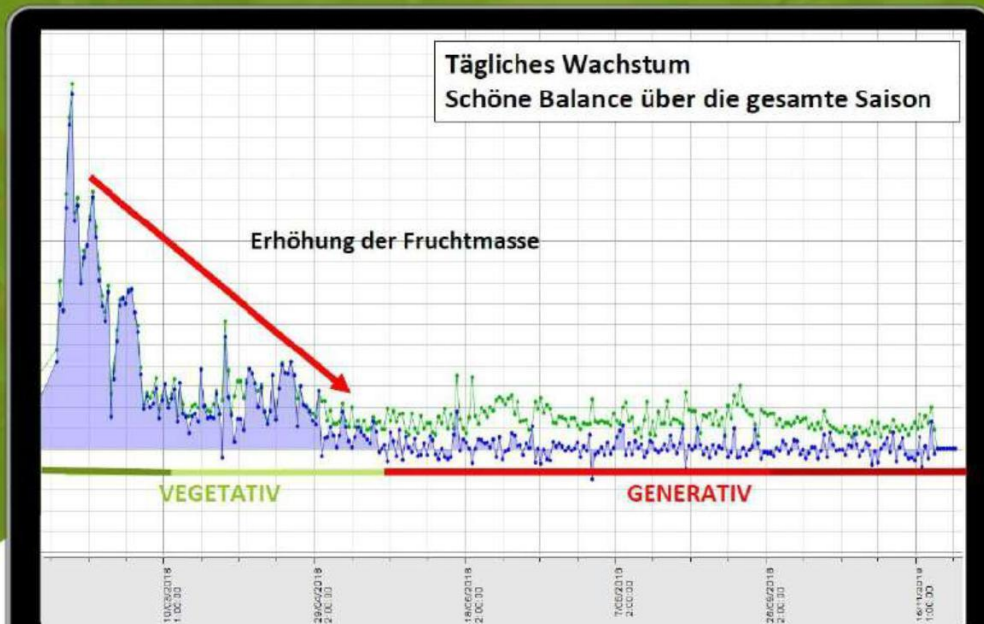
Messen Sie, wann die Pflanze tatsächlich Wasser benötigt

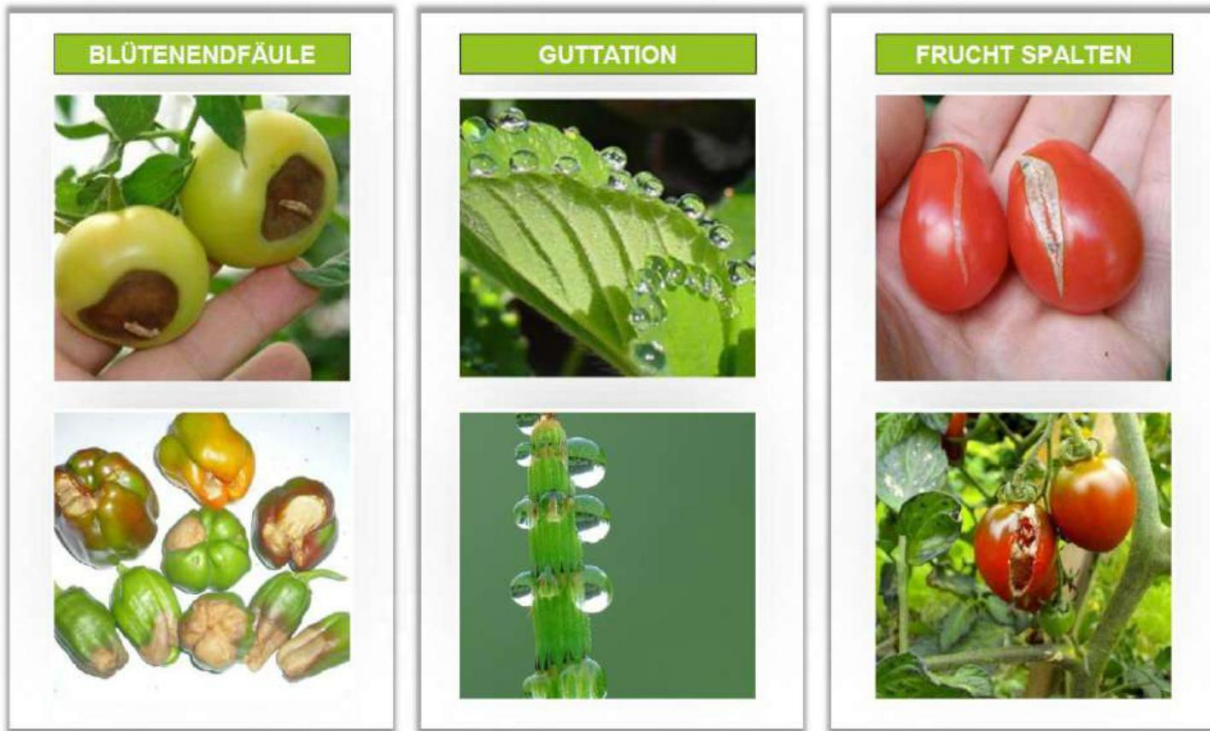
Blue = Saftfluss
Green = Stammdiameter



Tägliches Wachstum
Schöne Balance über die gesamte Saison

Erhöhung der Fruchtmasse





Visualisierung von Partner-Technologie



Messung von >200 Anlagen in Echtzeit in
über 10 Ländern!



Interessiert?

*Haben Sie Fragen oder wünschen Sie weitere
Informationen?*

Zögern Sie nicht, uns zu kontaktieren :

PL Agri-Service

Route de Faoug 18
CH-1583 Villarepos

Tel: +41 79 387 49 11

pl.agriservice@gmail.com

www.pl-agri-service.ch